

192728

# 云南产萝藦科牛奶菜属一新种\*

李秉滔

李延辉

(华南农学院)

(中国科学院云南热带植物研究所)

裂冠牛奶菜 新种

裂冠牛奶菜组 新组

高攀援灌木，具丰富乳汁；茎和枝条干后中空，被淡黄色绒毛。叶对生，纸质，宽卵形、卵形至卵状长圆形，长20—23厘米，宽11—14厘米，顶端急尖，基部心形，叶面几无毛，叶背被淡黄色柔毛；叶面中脉和侧脉扁平，叶背则为突起，密被淡黄色绒毛；侧脉每边11—12条，斜伸至近叶缘网结；叶柄长4—5厘米，密被淡黄色绒毛。伞形状聚伞花序腋生于侧枝的近端部，2歧，长6—9厘米，总花梗头段长3—5厘米，直径3—4毫米，被淡黄色绒毛，顶端着生5枚叶状苞片，苞片长卵形，长3.5—6厘米，宽1.5—3厘米，外面被柔毛，里面被微柔毛，总花梗二段长1厘米，直径3—4毫米，基部具有5枚膜质的苞片，苞片长圆形，长1—1.5厘米，宽3毫米，外面密被短柔毛，里面无毛，具脉纹，花梗长1—1.7厘米，直径1.5毫米，被淡黄色绒毛，基部具5枚叶状小苞片，小苞片膜质，卵状披针形，长1.5—2厘米，宽5—8毫米，外面密被短柔毛，里面无毛，淡黄色，具脉纹；花萼5深裂，双盖复瓦状排列，里面基部无腺体，萼片长圆形，长15—17毫米，宽5—9.5毫米，外面被短柔毛，里面无毛，具脉纹；花冠比萼片短二倍，外面被粗硬毛，里面无毛，花冠筒短圆筒状，长5毫米，花冠裂片向右复盖，近圆形，长3.5毫米，宽4毫米，顶端锐裂或缺刻，具缘毛；雄蕊上副花冠5枚，肉质，副花冠裂片卵状长圆形，顶端钝，到达药隔的基部；合蕊柱圆柱状，长3.5毫米；雄蕊长圆形，长4毫米，顶生有内弯圆形的膜片；花粉块每室1个，直立，长圆形，长6毫米，花粉块柄短，着粉腺长圆形，长5毫米；子房长椭圆形，长2毫米，无毛，花柱长1.5毫米，柱头头状，顶端截形，2裂，内藏于花药的膜片中。蓇葖果长椭圆形，长12厘米，直径3.5厘米，种子卵圆形，种毛白色绢质，长2厘米。

云南：勐腊县，勐崙，海拔600米，山地密林中，1981年2月，李延辉23096（模式标本，存中国科学院云南热带植物研究所标本室）同地，1964年12月18日，李延辉6052；同地，1980年2月7日，陶国达15885。

本种近缘于漾濞牛奶菜 (*Masdenia yangpienensis* Tsiang et P. T. Li)，不同之处，在于本种苞片和小苞片大型，叶状，萼片比花冠长2倍，花冠淡黄色，外面被粗硬毛，里面无毛，花冠裂片顶端锐裂或缺刻，柱头内藏等极易区别。

\*本研究承蒋英教授提出宝贵意见，深表谢意。

# A NEW SPECIES OF MASDENIA (ASCLEPIADACEAE) FROM YUNNAN

Li Ping-T'ao

(South China College of  
Agriculture)

Li Yan-hui

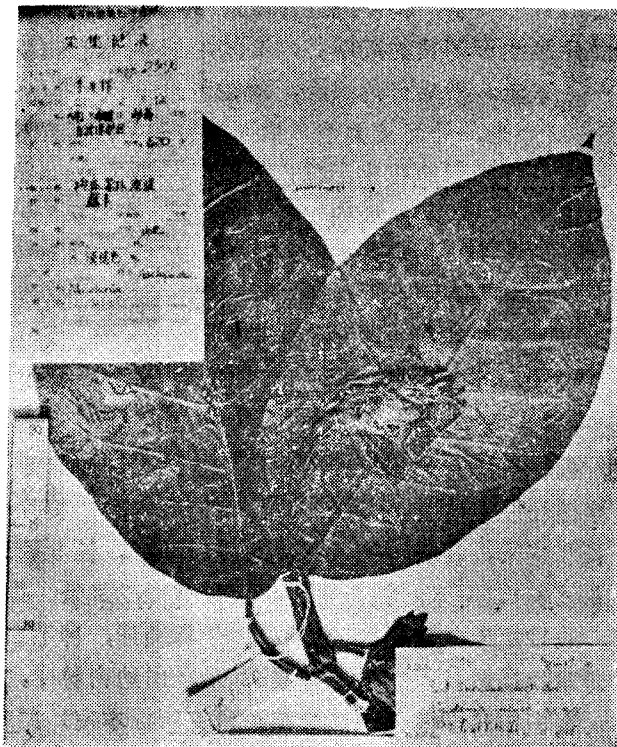
(Yunnan Institute of Tropical Botany,  
Academia Sinica)

*Masdenia incisa* P. T. Li et Y. H. Li, sp. nov.

Sect. *Incisae* P. T. Li et Y. H. Li, sect. nov.\*

Species *M. yangpienensi* Tsiang et P. T. Li similis, sed bracteis bracteolis-  
que majoribus foliiformibus, calycis segmentis corollis duplo longiore,  
corollis flavidis extus hispidis intus glabris, lobis apice incis, stigmatibus  
includentibus differt.

Yunnan, Mengla Xian,  
Menglun, alt. 600 m. in  
dense woods, Feb. 1981,  
Y. H. Li 23096 (Typus.  
HYT\*\*), loco dicto, Dec.  
18 1964, Y. H. Li 6052,  
loco dicto, Feb. 7 1980,  
G. D. Tao 15885.



\* Sect. *Incisae* P. T. Li et Y. H. Li, sect. nov.

Affilis Sect. *Ruehsstae* (Karst.) Fourn., sed bracteis oracteolisque majoribus foliiformibus, calycis segmentis corollis duplo longiore, corollae lobis apice incis, stigmatibus antherae membranibus inclusis differt. Typus species *Masdenia incisa* P. T. Li et Y. H. Li.

\*\* HYT = Herbarium of Yunnan Institute of Tropical Botany, Academia Sinica.